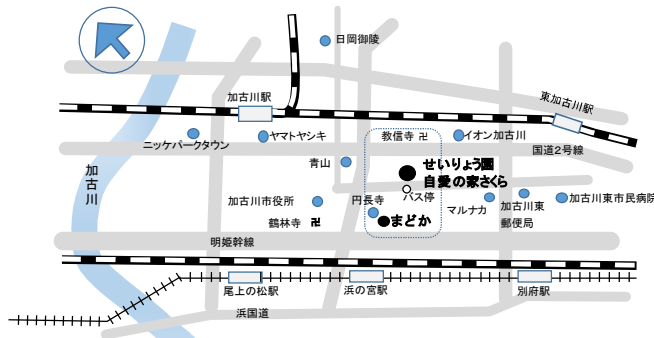


自分流生活を送れる終のすみか
サービス付き高齢者向け住宅

自愛の家さくら



加古川駅よりゾーンバス
長砂公民館前下車徒歩1分



建物構造 鉄骨造 3階建
住宅規模 ワンルームタイプ 24戸
(19.1~25.8㎡)
設 備 全室にエアコン・トイレ
浴室・洗面・キッチン
収納あり

住所 兵庫県加古川市野口町長砂 95-32
電話 代表 (079) 421-7156
(特別養護老人ホームせいりょう園)
HP <http://www.seiryoen.or.jp>

老いの身に障害があっても、認知症になっても、高齢者は生活の気配や雰囲気にも包まれて、生きている喜びを実感します。自分なりの色と匂いの染みつけた「自分の城」で人生を締め括りたいと願います。

せいりょう園の2つのサービス付き高齢者向け住宅とケアハウスの全74室には、バス・トイレ・キッチンを備えています。介護保険サービスを利用して、最期まで自立した生活ができます。

せいりょう園の各事業所は、高齢者とのかかわりを通し、要介護になり認知症になって懸命に生きている高齢者から変化の極意を学び、豊かな社会を次世代へ引き継ぎたいと願います。

玄関前には桜の木があり花見が楽しめます。





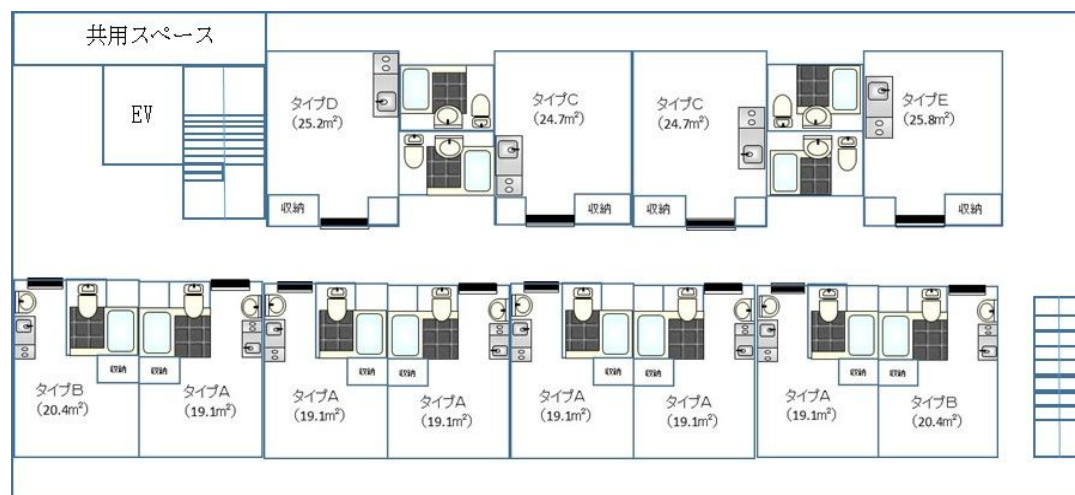
↑タイプC (24.7㎡)



↑タイプA (19.1㎡)



↑全室バス・トイレ付



2階3階が住居で、各階に共用スペースがあります。1階にはヘルプステーションと訪問看護ステーションがあり、併設のサービス付き高齢者向け住宅「リバティかこがわ」1階には内科医院と小規模多機能ホーム・介護相談室（ケアプラン作成）があるので、介護が必要になった場合には、介護保険サービスを利用し、最期まで暮らせます。

JR 神戸線の加古川駅（新快速の停車駅）と東加古川駅よりゾーンバスで12分「長砂公民館前」下車徒歩1分。徒歩圏内に、内科・外科・歯科・薬局・スーパー・コンビニ・公民館・郵便局があります。

入居費用について

家賃：A 54,000円 (19.1㎡)

B 61,000円 (20.4㎡)

C 74,000円 (24.7㎡)

D 75,000円 (25.2㎡)

E 77,000円 (25.8㎡)

共益費：10,000円

サービス費：20,000円（同居人は半額）

：状況把握や生活相談

敷金：家賃の6ヶ月分

食事：①ヘルパーを利用しながら自炊

②せいりょう園配食サービス

③喫茶ラヴィック（隣接）

（②③は月額48,000円）

入居条件：60歳以上・2号被保険者

法人併設事業所：

特別養護老人ホーム

軽費老人ホームケアハウス

グループホーム

小規模多機能ホーム

ヘルプステーション

訪問看護ステーション

デイサービスセンター

介護相談室（ケアプラン作成）

老人介護支援センター

鍼灸マッサージ治療センター

喫茶ルーム